

**Aluform**  
S Y S T E M E



**Alusada**

Farb- und Dekorkarte  
für Aluminiumprofile

**IFBS**

flexible building.  
sustainable thinking.





Bildbeispiel zeigt das Dekor Pittsburgh Corten

#### **Alusada Aluminium-Profile - Architektonische Freiheit und ästhetische Vielfalt:**

Die bewährten Aluform Aluminium Profile für Fassaden sind nun auch mit einer Vielzahl unterschiedlicher Dekore erhältlich. In Kooperation mit der Firma RENOLIT SE bietet Aluform System nun eine langlebige und dekorative Lösung für hinterlüftete Fassaden an Ein- und Mehrfamilienhäusern, Industrie- und Bürogebäuden. Der führende Hersteller in Sachen Oberflächenbeschichtung kleidet die Aluform Aluminium Profile für Fassaden mit vielfältigen Farben und Dekoren - über edle Metallic-Effekte bis hin zur stylischen Sicht-Beton-Optik. Individuell, flexibel und nach Bedarf. Der architektonische Anspruch auf eine variable und unterschiedliche Fassadengestaltung - z.B. auch mit abgesetzten Fassadensegmenten - erhält durch die Alusada Produktfamilie eine hochwertige, edle und technisch ausgereifte Alternative zur klassischen Lackierung oder Pulverbeschichtung.

#### **Die Oberfläche**

Die farbstabilen und hochwertigen Oberflächen von RENOLIT genügen höchsten Ansprüchen hinsichtlich Lebensdauer und Pflege.

Durch zahlreiche technische Innovationen setzt die Oberfläche der Alusada Produktfamilie ganz neue Maßstäbe gegen Verblasen und für eine längere Haltbarkeit. So werden sowohl in der Trägerschicht als auch in der Druckfarbe verbesserte und damit noch farbstabilere Pigmente eingesetzt.

Neben den vielfältigen Möglichkeiten die Fassade optisch zu gestalten, bleibt das Alusada Aluminium Profil durch die dreischichtige Oberfläche auch auf Dauer schön und sicher.

Die Solar Shield Technology (SST) reduziert die Wärmebildung deutlich. IR-reflektierende Farbpigmente vermindern die Temperaturdifferenzen zwischen äußerer und innerer Profiloberfläche.

Ein detailliertes Datenblatt finden Sie unter [www.alusada.de](http://www.alusada.de)

#### **Das Beste aus zwei Welten**

Das Alusada Aluminium Profil bietet das Beste aus zwei Welten für die Fassade der Zukunft und der Gegenwart: Die Oberflächen von RENOLIT findet man in der ganzen Welt und überall im Alltag. Die Kombination mit der bewährten Qualität eines Aluform Aluminium Profils, vereint die Attribute „Veredelung“, „Design“ und „Schutz“ und bietet dadurch eine völlig neuartige Lösung für Architekten, Planer und Verleger.

#### **Ihr Projekt - unser Projekt!**

Aluform System steht seit über 100 Jahren für hochwertige Aluminium Profile für Dach und Fassade. Wir leben jedes Projekt und mit der Alusada Produktfamilie bieten wir nun noch mehr Möglichkeiten, Sie bei Ihrem Projekt innovativ und anspruchsvoll zu unterstützen. Ob Sie einen Neubau planen oder ein bestehendes Gebäude neu gestalten möchten ist dabei unerheblich - denn mit Alusada stellen wir Ihnen ein Aluminium Profil mit höchster Flexibilität zur Verfügung.

**RENOLIT Beschichtungssystem**
**für Aluminium Sidingprofile**

Witterungsbeständiges Mehrschicht-Beschichtungssystem für den Außen- und Inneneinsatz geeignet.

**Chemikalienbeständigkeit**

Es besteht eine hohe Resistenz gegen verschiedene Umgebungseinflüsse, für Ihren spezifischen Einsatzfall berät Sie unsere Anwendungstechnik.

**Pflegehinweis/Reinigung**

Für die Aluminium Sidingprofile mit RENOLIT-Beschichtungssystem wird eine sachgemäße Reinigung mit Wasser und einem neutralen Reinigungsmittel, Seife oder Haushaltspülmittel (in unkonzentrierter Form) sowie einer weichen Bürste oder einem weichen Schwamm empfohlen. Eine weitere Pflege ist nicht notwendig. Scheuernde Reinigungsmittel und abrasive Schwämme oder Tücher dürfen nicht verwendet werden. Niemals die Oberfläche trocken oder mechanisch (z.B. rotierende Bürsten) bearbeiten. Verunreinigungen, die nicht durch natürliche Wettereinwirkung verursacht sind, sind unverzüglich zu entfernen.

Aggressive oder in der Zusammensetzung unbekannte lösungsmittelhaltige Reiniger dürfen nicht verwendet werden. Der Einsatz lösungsmittelhaltiger Reiniger führt durch die Einwirkung der enthaltenen Lösungsmittel zu einer - möglicherweise auf den ersten Blick nicht erkennbaren - Beschädigung der transparenten UV-Schutzschicht. Dies gilt ebenfalls für Spiritus (Ethanol) in reiner Form. Sollte Wasser und Seife nicht ausreichend sein, steht für Fachbetriebe der RENOLIT Profireiniger zur Verfügung. Eine ausführliche Beschreibung der Beschichtung finden Sie auf [www.alusada.de](http://www.alusada.de)

Transparente  
UV-Schutzschicht

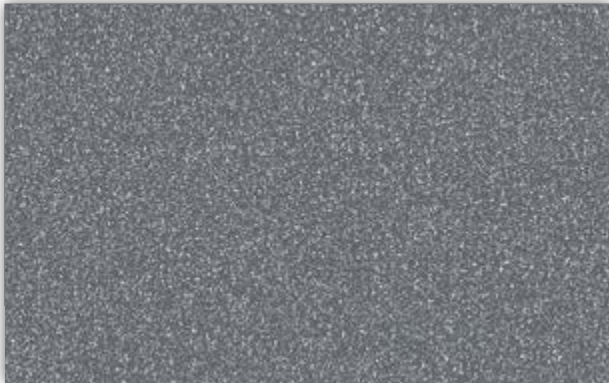
Druckfarbe

eingefärbte  
Basisschicht

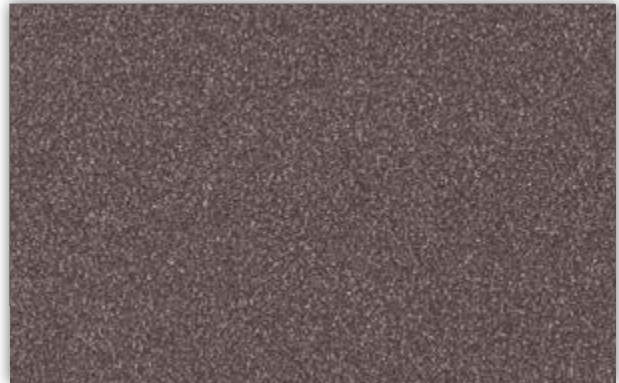
Klebstoff

Trägersubstrat



**Metal-Series, Iron-Glam-Effect**

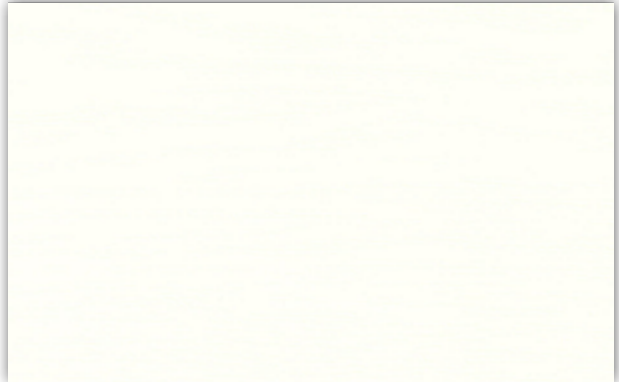
Iron Glam Stone



Iron Glam Brown



Iron Glam Dark Grey



Iron Glam Pure White

**Metal-Series, Brush-Effect**

Top Gun Brush Effect



Copper del Rey



Tanned Platinum



Streamline Silver Brush

**Wood-Series**



Master Valley Oak



Oak Peak Antique



Antique Western Oak



Macadamia Shell

**Optical-Series**



Pittsburgh Corten




Exposed Concrete

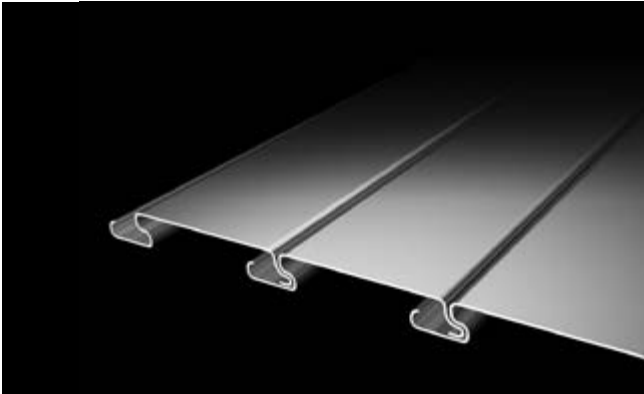


Midnight Ferro Blue

**Farben und Dekore**

Die hier gezeigten Farben und Dekore stellen eine Auswahl dar. Eine aktualisierte Liste der verfügbaren Varianten finden Sie auf [www.alusada.com](http://www.alusada.com).

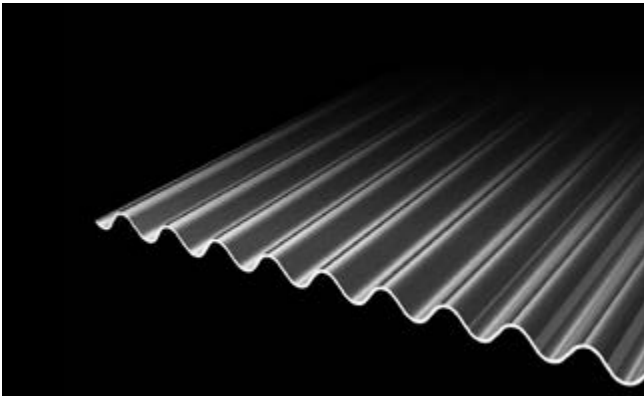
flexible building.  
sustainable thinking. 



**Siding**

### **Produktausführungen**

Die hier dargestellten Aluminium-Profile stellen eine Auswahl der zum Druckdatum dieser Farbkarte verfügbaren Alusada Produkte dar. Eine aktuelle Auflistung der Alusada Aluminium Profile finden Sie unter [www.alusada.de](http://www.alusada.de).



**Wellprofile**