

flexible building.
sustainable thinking.





ALUFORM goes green: Investieren und Bauen mit Verantwortung für die Zukunft

Nachhaltigkeit, Glaubwürdigkeit und Ehrlichkeit von Unternehmen haben heute mehr denn je großen Einfluss auf Mensch und Natur. Deshalb ist der Schutz der Umwelt Teil unserer Unternehmensphilosophie. Nur wenn wir verantwortungsbewusst handeln, können wir den Generationen von morgen eine lebenswerte Welt erhalten. Dieser Weitsicht fühlt sich ALUFORM verpflichtet.

Grünes Denken und aktives Handeln - ALUFORM investiert in die Zukunft

1. ALUFORM stellt seine Produkte unter größtmöglicher Rücksichtnahme auf die Umwelt her und arbeitet ständig an der Verbesserung seiner Fertigungstechnologien.
2. Die Fassadenbekleidung einer neuen Produktionshalle am Standort Bernsdorf besteht aus Aluminium-Sandwichelementen und erfüllt alle Anforderungen der EnEV 2009.

3. Der Einsatz von Stehfalzprofilen mit amorphen Silizium-Dünnschicht-Laminaten auf einer Dachfläche von 3.200 m² erschließt die effiziente Nutzung von Sonnenenergie.

4. Das installierte ALU SOLAR-Photovoltaik-Dachsystem speist Energie ins Netz und erspart dem Unternehmen 100.000 kWh pro Jahr.

5. Rund 85 % der im Werk benötigten Wärmeenergie erzeugt ein neu errichtetes Biogas-Heizkraftwerk. Damit verringert ALUFORM den CO₂-Ausstoß um 500 Tonnen pro Jahr.

Umweltbewusstes Bauen plus regenerative Energiegewinnung

6. ALUFORM-Produkte sind umweltfreundlich und an ihrem Produktlebensende 100 %-tig recyclebar.

7. Rund 95 % Energie werden bei der Wiederaufbereitung von Aluminium eingespart.

8. ALUFORM-Produkte unterstützen mit ihrer Langlebigkeit nachhaltiges Bauen von Industrie-, Büro- und Wohngebäuden.

9. ALUFORM-Produkte, wie dachintegrierte Photovoltaik-Lösungen, empfehlen sich als geniale Symbiose für umweltfreundliches und ressourcenschonendes Bauen.

10. Als verantwortungsbewusster Partner von Architekten, Planern und Verlegern steht ALUFORM für zukunftsorientiertes Bauen.

„Bauen für die Zukunft“ - kreativ und nachhaltig mit ALUFORM-Produkten

Nachhaltiges Denken in der Architektur und in der Bauindustrie ist ein Meilenstein hin zum verantwortungsbewussten Handeln. Für Architekten und Planer bieten ALUFORM-Produkte kreativen Freiraum für modernes Architekturdesign und umweltfreundliche, energetische Lösungen.



Die Kassettenprofile EASY, EASY XL und REVERSIBLE erweitern mit ein- oder beidseitiger Kantung die Einsatzmöglichkeiten der bewährten ALUFORM-Langfeldkassetten

ALUFORM bietet neue technische Alternativen im Bereich der Fassadenbekleidung mit Kassetten-Aluminiumprofilen. Investiert wurde in eine neue Fertigungsanlage mit der es möglich ist, die seit vielen Jahren bewährte ALUFORM-Langfeldkassette um neuartige Kassettenformen zu erweitern.

Neu ist, dass die „normale“ Langfeldkassette nun mit einer ein- oder beidseitigen Kantung an den Stirnseiten hergestellt werden kann. Die neuen Kassetten mit den Produktbezeichnungen EASY, EASY XL und REVERSIBLE werden gleichermaßen aus beschichtetem Aluminium in den Blech-

dicken von 1,5 - 3,0 mm gekantet. Je nach Kassettenart und Blechdicke können Profilbreiten bis zu 1000 mm gefertigt werden.

Weiterhin besteht die Möglichkeit, zwei weitere Systeme einzusetzen. Dabei handelt es sich um sogenannte Bolzeneinhangkassetten, welche aus beschichtetem Aluminium mit einer Blechdicke von 2,0 mm bis zu 3,0 mm ausgeführt werden können.

Architektonisch markante Gebäudefassaden erhalten mit Aluminium-Kassettenprofilen eine langlebige Hülle



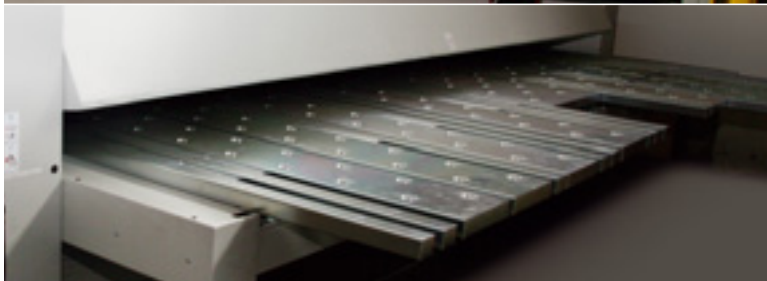
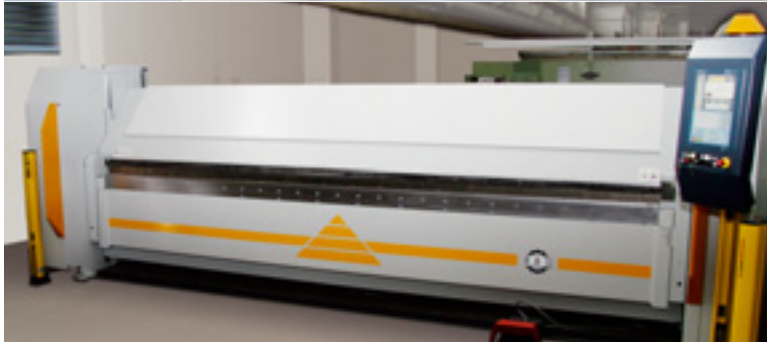
Damit sind Baubreiten bis zu 1000 mm realisierbar. Die Befestigung erfolgt sichtbar mit handelsüblichen Systemunterkonstruktionen wie z.B. Einhängbolzen oder Agraffen. Bei Verwendung spezieller Profilsysteme ist eine verdeckte Montage ebenso möglich.

Als Beschichtungssystem für die Blechdicken von 1,5 - 3,0 mm kann eine Bandlackierung gewählt werden. Für die Blechdicke von 3,0 mm besteht außerdem die Möglichkeit der Pulverbeschichtung.

Mit den neuen Kassettenprofilen können Gebäudefassaden architektonisch interessant, eindrucksvoll und auf einfache wie auch dauerhaft haltbare Weise wetterfest bekleidet werden. Je nach Kundenwunsch kann die optische Attraktivität zusätzlich durch Farb- und Formgebung in vielfältiger Weise beeinflusst werden. Damit eröffnet sich ein äußerst breites Einsatzspektrum für ALUFORM-Kassettenprofile.

Die neuen Kassettenprofile zeichnen sich in Material und Verarbeitung durch vielseitige Vorteile aus:

- geringes Gewicht
- sehr gute Verarbeitbarkeit
- intensive Wärmeabstrahlung bei hohen Temperaturen
- sehr gute Korrosionsbeständigkeit
- Nichtbrennbarkeit (A1)
- langfristige Wartungsfreiheit
- flexible Fassadengestaltung in Farbe und Form sowie
- eine große Baubreite in Kombination mit ebenen Ansichtsflächen.



ALUFORM-Kassetten neuester Bauart bieten für Planer, Verleger und Bauherren eine große Vielfalt an gestalterischer und architektonischer Freiheit. Erweitert wird dieses Spektrum durch die Möglichkeit, auch gelochte Aluminiumprofile zu verwenden.

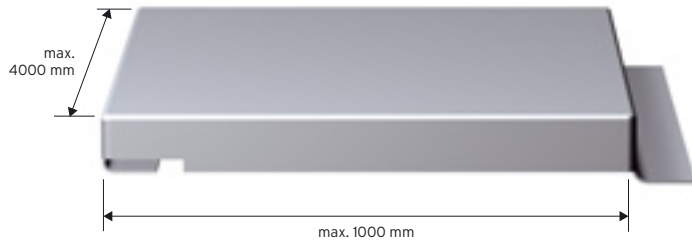
Mit ALUFORM-Kassetten bekleidete Wände können zusätzlich vor der Montage der Kassetten mit einer Wärmedämmung versehen werden. Das eröffnet neue Perspektiven, um neben architektonischen Aspekten gleichzeitig auch energiesparende Effekte zu erzielen.

ALUFORM-Kassetten werden in Industrie-, Kommunal- und Wohnungsbauten - unabhängig von der Jahreszeit - schnell, einfach und preiswert montiert. Durch die Langlebigkeit und 100 %-tige Recyclebarkeit des Materials garantiert diese ALUFORM-Produktneuheit nachhaltiges und sehr ansehnliches Bauen.

Unsere ALUFORM-Produkttechniker informieren Sie gern über alle Vorteile dieses modernen und vielseitig einsetzbaren Produktes für anspruchsvolle

und extrem wartungsarme Aluminium-Fassaden. Entdecken Sie jetzt unsere neuen ALUFORM-Kassettenprofile mit ihren außergewöhnlichen und universellen Gestaltungsmöglichkeiten für innovatives Architekturdesign!

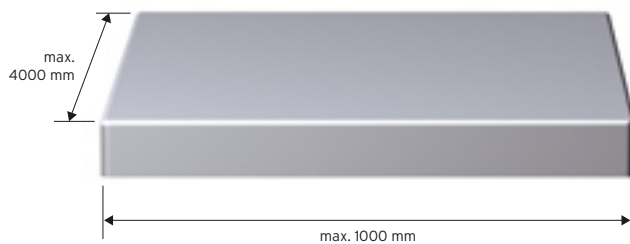
Aluform Kasette EASY



max. Länge (mm)	max. Baubreite (mm)	Blechdicke t_N (mm)
4000	500	1,5
	750	2,0
	1000	3,0

- Nicht sichtbare Befestigung mittels Edelstahlhalter auf der Unterkonstruktion
- Besonders geeignet für die horizontal ausgerichtete Montage
- Blechdicke 1,5 - 2,0 mm, bandlackiertes Material
- Blechdicke 3,0 mm mit Bandlackierung oder Pulverbeschichtung
- Baubreiten bis 1000 mm
- Preisgünstige Variante

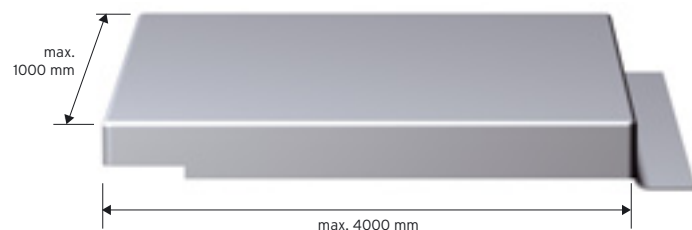
Aluform Kasette EASY XL



max. Länge (mm)	max. Baubreite (mm)	Blechdicke t_N (mm)
4000	500	1,5
	750	2,0
	1000	3,0

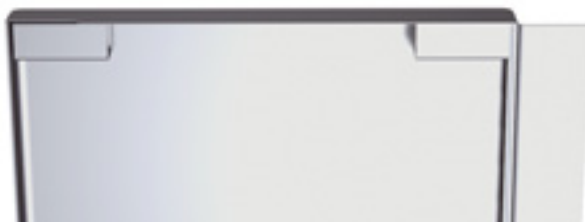
- Befestigung der Kasette auf speziellen Tragprofilen
- Kassetten können versetzt montiert werden (Backsteinoptik)
- Das Fugenbild ist beliebig wählbar und ermöglicht dem Planer ein hohes Maß an kreativer Freiheit bei der Fassadengestaltung
- Größere Stützweiten möglich
- Horizontale und Vertikale Montagerichtung
- Blechdicke 1,5 - 2,0 mm, bandlackiertes Material
- Blechdicke 3,0 mm mit Bandlackierung oder Pulverbeschichtung
- Baubreiten bis 1000 mm

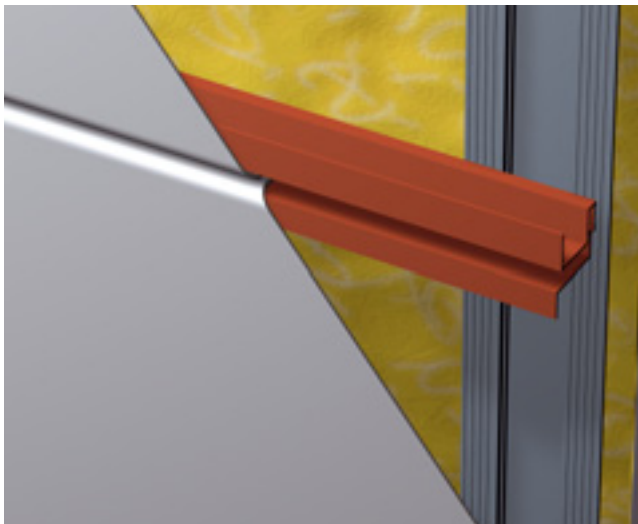
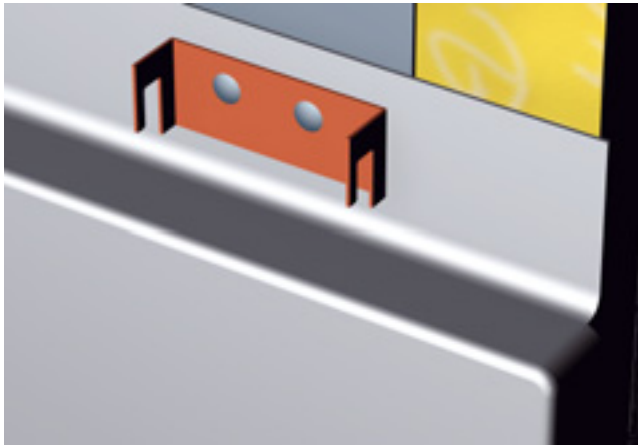
Aluform Kasette REVERSIBLE



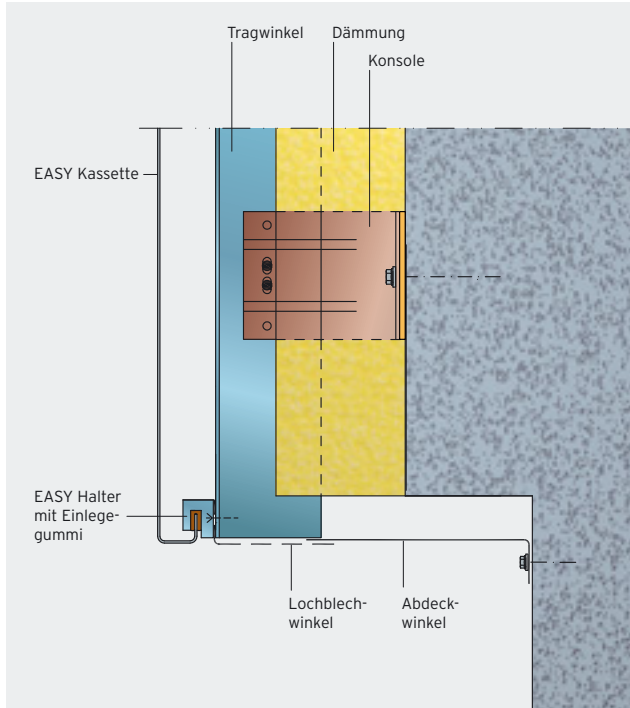
max. Länge (mm)	max. Baubreite (mm)	Blechdicke t_N (mm)
4000	500	1,5
	750	2,0
	1000	3,0

- Befestigung der Kasette erfolgt durch einzeln justierbare Aufhängungen
- Kasette ist einzeln austauschbar
- Partielles öffnen der Fassade für Revisionen ist ohne großflächigen Rückbau möglich
- Vertikale Montagerichtung
- Blechdicke 1,5 - 2,0 mm, bandlackiertes Material
- Blechdicke 3,0 mm mit Bandlackierung oder Pulverbeschichtung
- Baubreiten bis 1000 mm

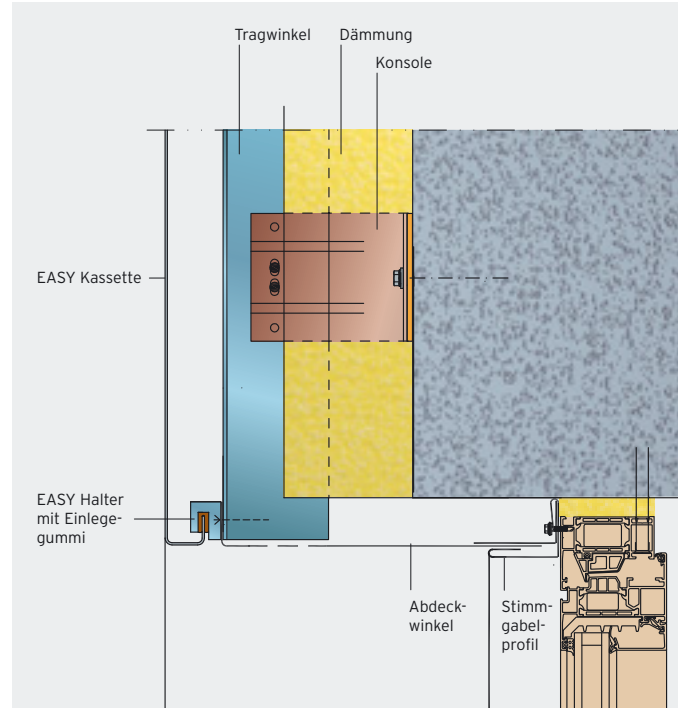




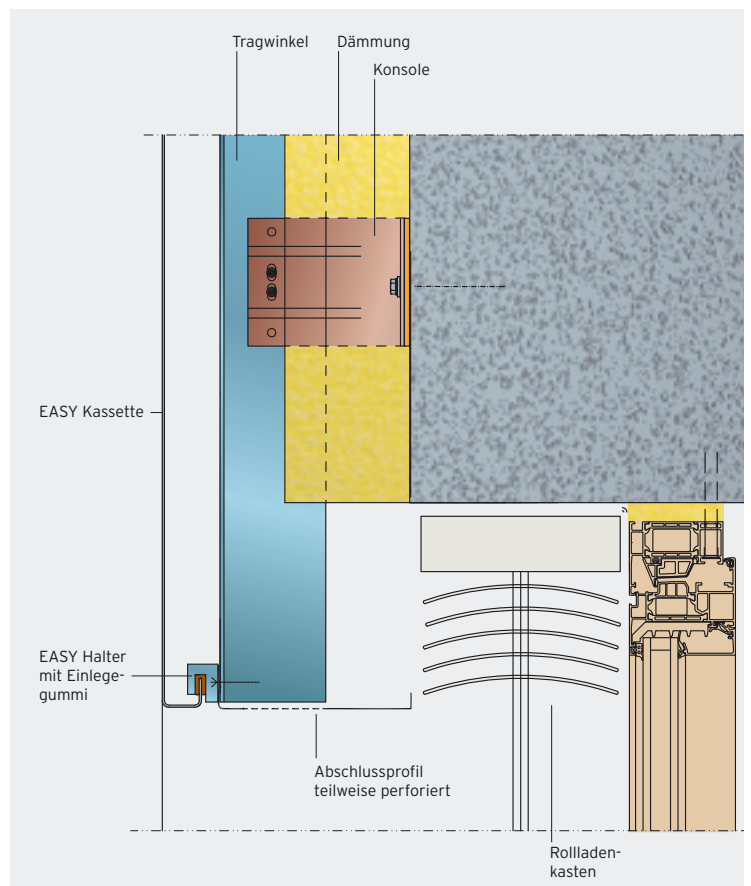
unterer Fassadenabschluss



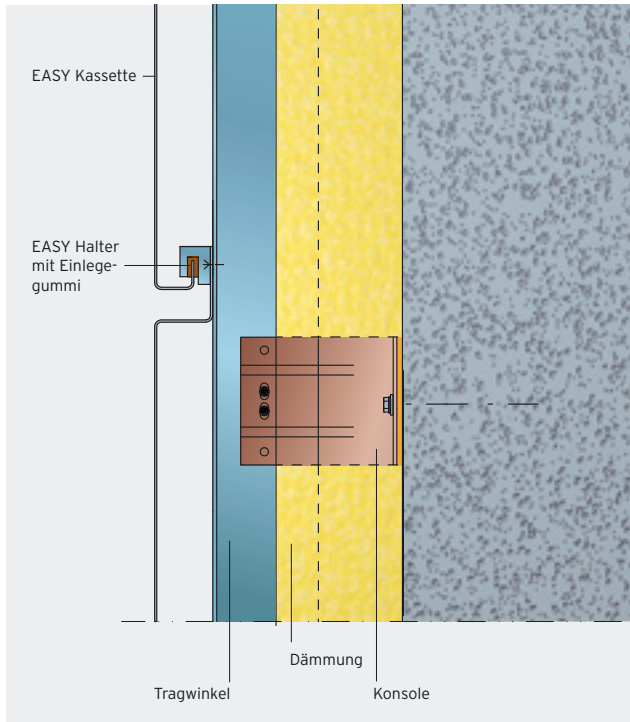
Detail Fenster oben



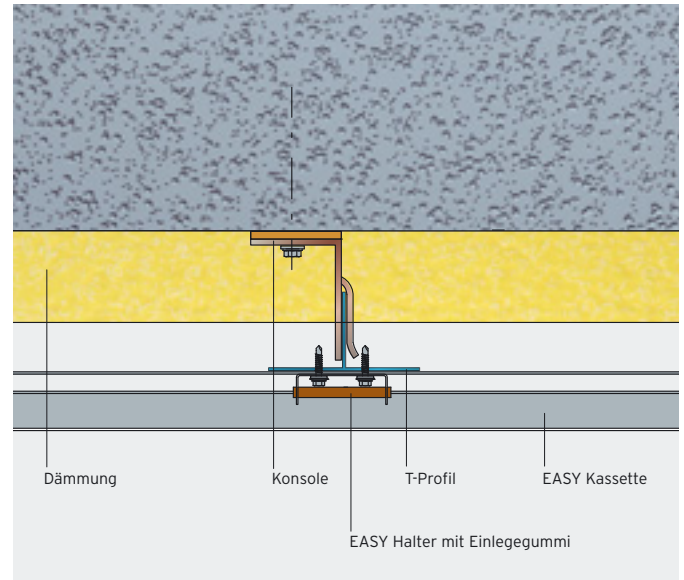
Detail Fenster mit Rollo



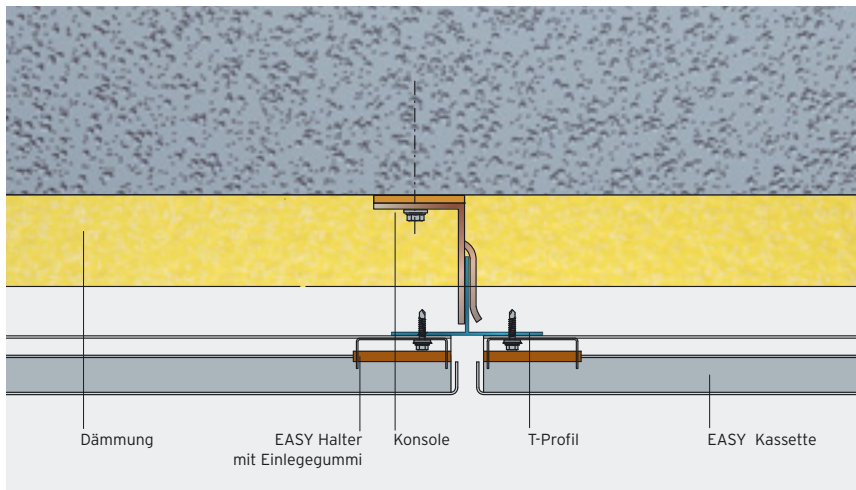
Horizontalfuge



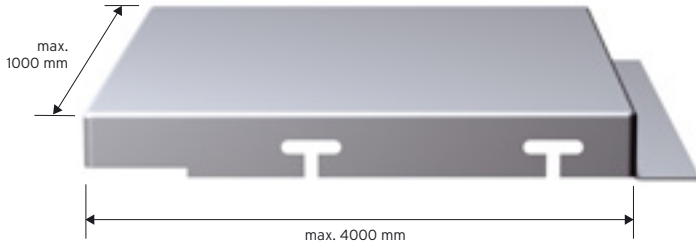
Zwischenbefestigung



Stoßbefestigung

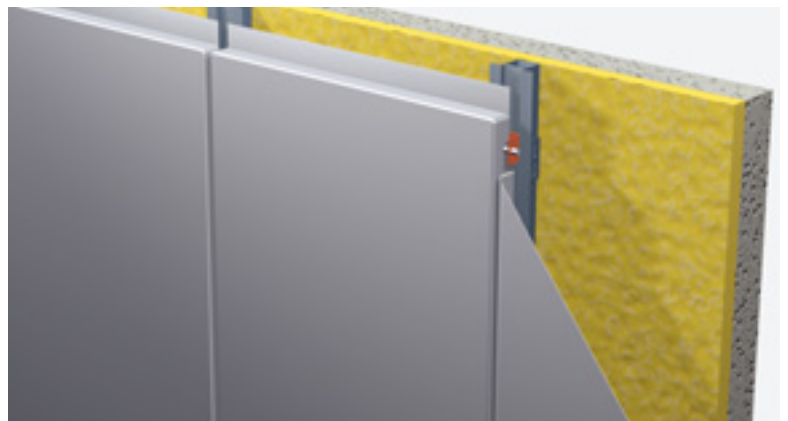
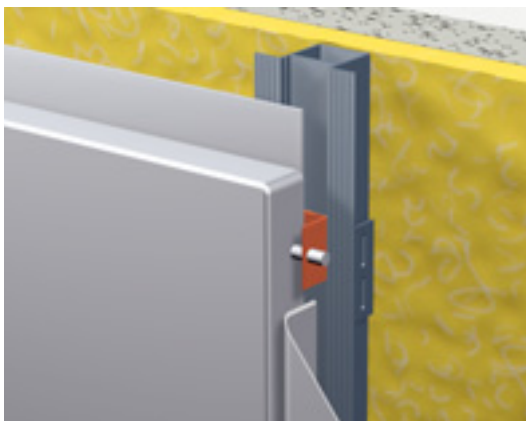


Aluform Kasette **PRO - V** (für Bolzeneinhang sichtbar)

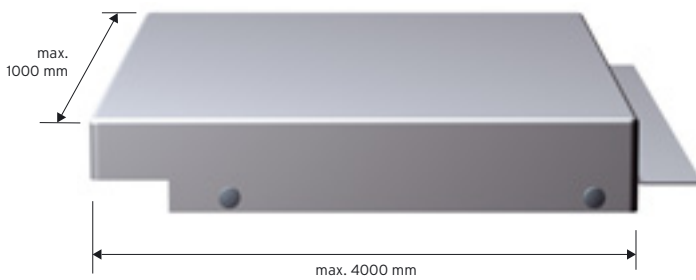


max. Länge (mm)	max. Baubreite (mm)	Blechdicke t_N (mm)
4000	750	2,0
	1000	3,0*

* mit Bandlackierung oder Pulverbeschichtung



Aluform Kasette **PRO - C** (für Bolzeneinhang verdeckt)



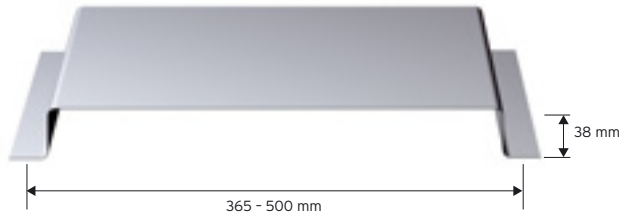
max. Länge (mm)	max. Baubreite (mm)	Blechdicke t_N (mm)
4000	750	2,0
	1000	3,0*

* mit Bandlackierung oder Pulverbeschichtung



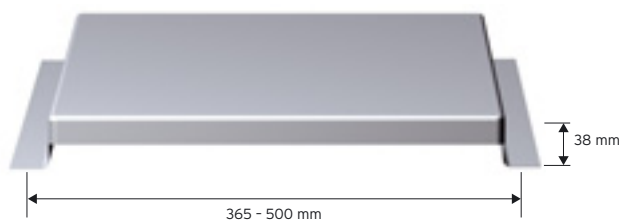
Langfeldkassette ohne und mit Kopfkantung

Aluform Langfeldkassette



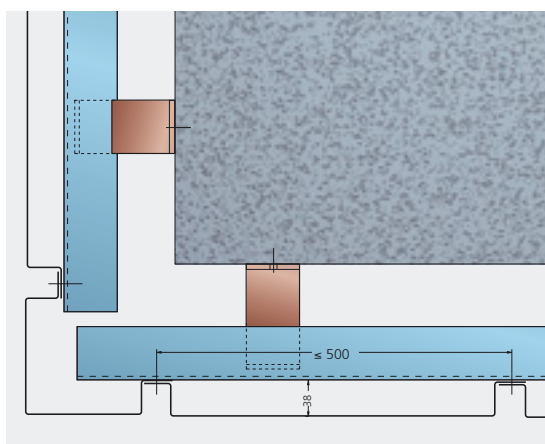
Bauhöhe (mm)	Baubreite (mm)	Blechdicke t_N (mm)
38	365 - 500	1,50

Aluform Langfeldkassette mit Kopfkantung

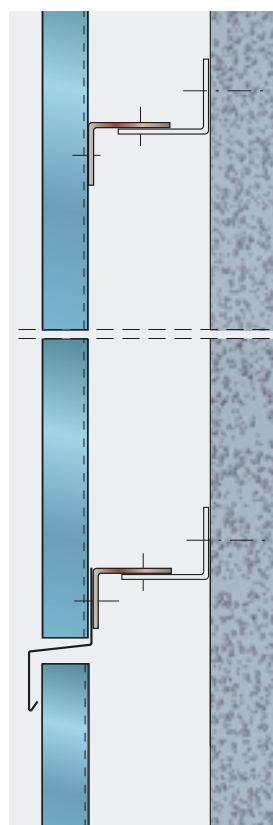


Bauhöhe (mm)	Baubreite (mm)	Blechdicke t_N (mm)
38	365 - 500	1,50

Außenecke



Wandhaltersystem



Fensteranschluss

