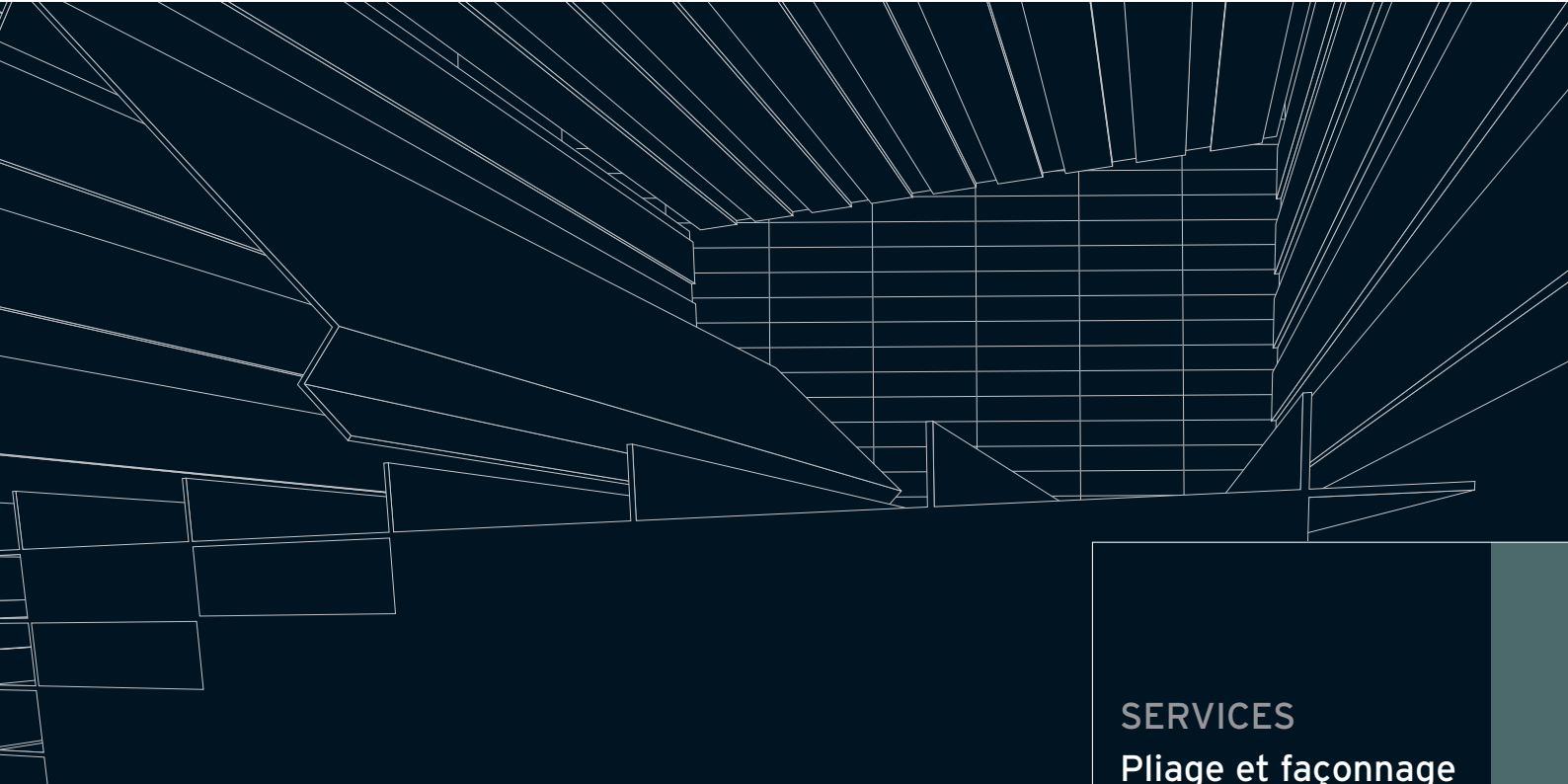


Aluform
S Y S T E M E



SERVICES

Pliage et façonnage
Gestion des projets
assistée par CAD
Instructions
d'installation

flexible building.
sustainable thinking.





Le façonnage du métal se fait grâce à nos outils de découpe et à notre plieuse.

Nous réalisons des longueurs de 4 m et 6 m avec des rayons possibles de 3 mm et 4 mm. Nous pouvons travailler des feuilles d'aluminium ou d'acier jusqu'à 2 mm d'épaisseur. Au-delà, il est nécessaire de vérifier le comportement de la matière au cours du processus de fabrication.

En plus de ces opérations, nous pouvons répondre à une demande spécifique client en réalisant des "traits de scie".

Les tôles pliées Aluform peuvent être fournies avec un traitement anti-bruit ou anti-condensation. Ce traitement est alors appliqué de manière manuelle à nos pièces façonnées.

Dans ce cas, le profilé traité peut aller jusqu'à une hauteur de 85 mm et une largeur de 1100 mm.

Notre parc machines se compose de:

- Profileuse bande étroite et bande large
- Unité de cintrage et de croquage
- Profileuses mobiles pour les chantiers
- Unité de cintrage mobile pour les chantiers
- Découpe tôles planes
- Plieuse de 6 mètres



Aluform offre différents services que ce soit dans le domaine de l'étude de la construction ou de la planification du projet. Cela implique notamment de déterminer les portées admissibles en fonction des profilés et de leurs systèmes de fixation en intégrant également les cas spécifiques. Ces calculs prennent aussi en compte les charges inhérentes au poids de la neige et à la force du vent.

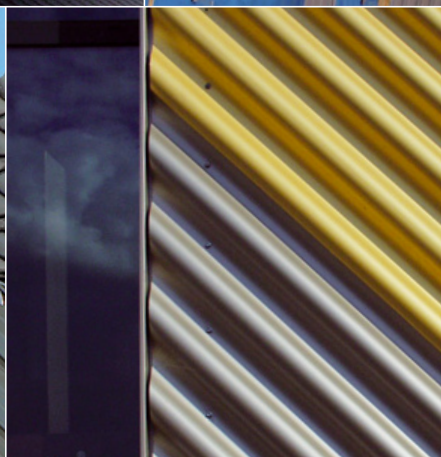
Notre système CAD nous permet d'établir de manière rapide et efficace les plans et les besoins quantitatifs relatifs au projet. Ainsi, dans le cadre d'une gestion complète, Aluform propose des solutions et soumet les détails techniques spécifiques au projet. Notre équipe commerciale et notre service technique sont là pour vous conseiller et vous apporter toute l'assistance dont vous aurez besoin.

Pour une meilleure collaboration avec les architectes, les maîtres d'ouvrages et les poseurs, Aluform propose sur son site www.aluform.de les textes pouvant être utilisés dans la rédaction d'appels d'offres.

De plus, nous mettons à votre disposition un classeur technique avec tous les agréments et avis techniques nécessaires, avec également le descriptif des produits accompagnés des plans détaillés.

Toutes ces informations techniques sont également disponibles sur internet et peuvent être téléchargées sur notre site www.aluform-france.fr.

Elles peuvent aussi être commandées sur CD.



Afin de faciliter la mise en œuvre des produits, Aluform fournit les instructions détaillées pour la pose de ses éléments et de ses profils:

- Instructions de pose des profils
- Instructions de stockage, de transport des panneaux Alutherm
- Instructions de montage pour joints debout
- 65/305, 65/400 et Alufalz

Notre personnel qualifié en pose peut vous assister directement sur le site ou depuis notre usine.

Notre volonté est d'apporter un éventail de services unique et adapté à la demande de nos clients. Vous trouverez donc avec Aluform une approche globale et complète concernant tous vos projets.

Notre service de gestion de projet vous assistera pour toutes vos questions concernant l'utilisation des nos équipements mobiles de profilage et de cintrage. C'est ainsi qu'Aluform offre un service unique et global qui suit le projet de sa conception, à la production et jusqu'à sa réalisation.



Nous veillons sur tous les détails pour aboutir à une réalisation parfaite de projet.

La qualité de nos produits et la satisfaction de nos clients sont les deux moteurs de notre entreprise.

Une flexibilité, des prix compétitifs, un niveau de qualité élevé pour des produits exposés parfois à des contraintes extrêmes, ont permis à Aluform de devenir le leader européen du profilage.

Aluform sera votre partenaire privilégié, chaque fois que des profils légers nécessitant des qualités d'isolation et d'insonorisation, seront demandées.

Des formes et des revêtements de qualité, aux couleurs variées, offrent un choix infini en termes de créations architecturales.

Aluform assure la production de systèmes de toitures et de façade pour vos projets partout dans le monde. Nous apportons un nouvel éclairage aux architectes et aux constructeurs en supervisant des projets complexes tout en suivant leurs réalisations.

Grâce aux unités de profilage et de cintrage mobiles, Aluform permet une approche plus économique du projet en proposant de travailler le métal directement sur le site. Effectivement, nous évitons ainsi un transport difficile et coûteux pour de pièces de grandes dimensions (parfois cintrées avec des formes concaves ou convexes).

flexible building.
sustainable thinking.





Aluform System GmbH & Co. KG
Dresdener Straße 15
D-02994 Bernsdorf

Telefon: +49 (0) 35723 99-0
Telefax: +49 (0) 35723 99-401
e-mail: info@aluform.de
www.aluform.de

1 rue de la Gare
95110 Sannois

téléphone: +33 (0) 13025 04 34
téléfax: +33 (0) 13025 07 38
e-mail: aluformfrance@orange.fr
www.aluform-france.fr